

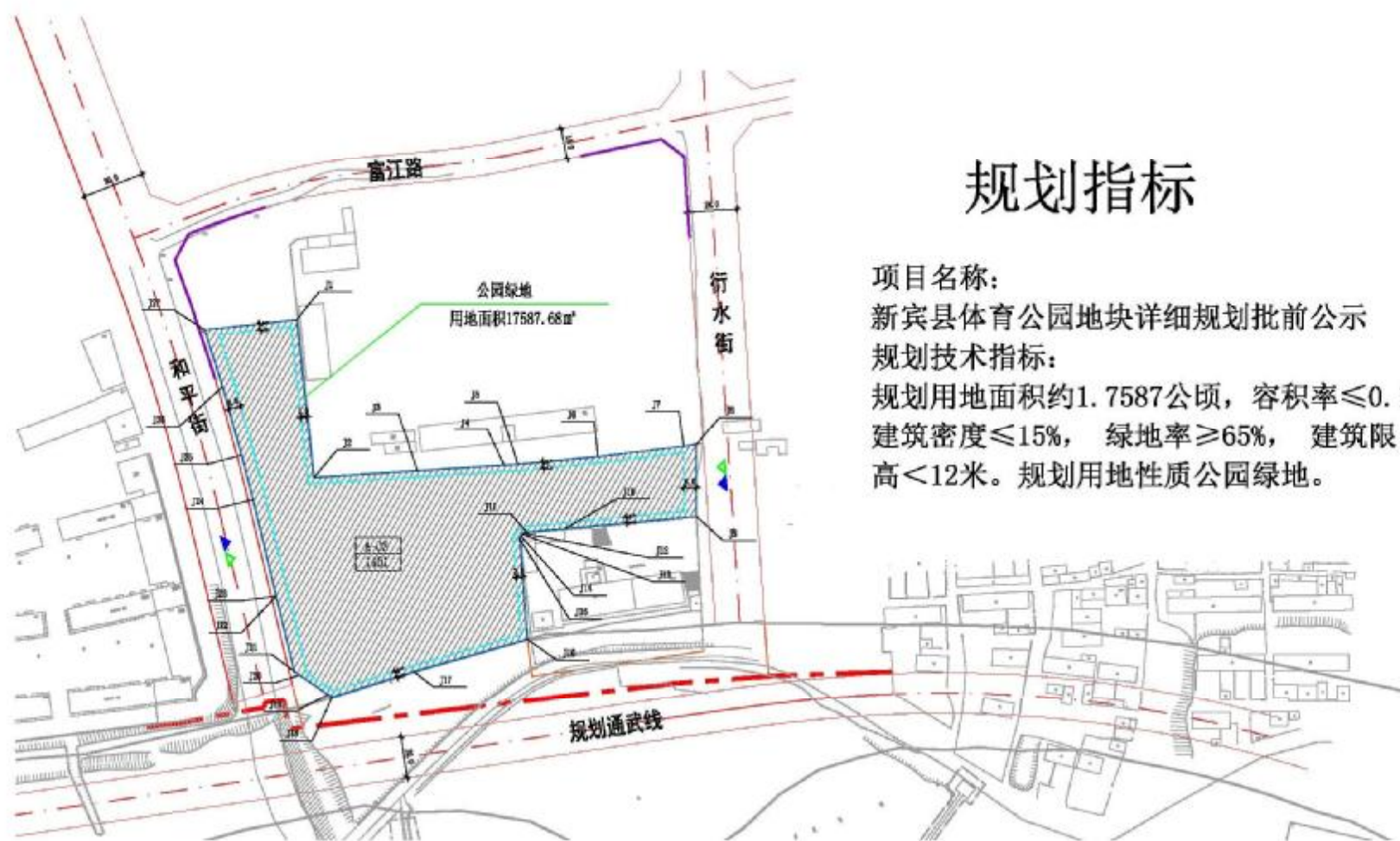
# 新宾县体育公园地块详细规划批前公示

## 一、项目位置

新宾县中心城区和平街东侧、规划通武线北侧



## 二、详细规划图





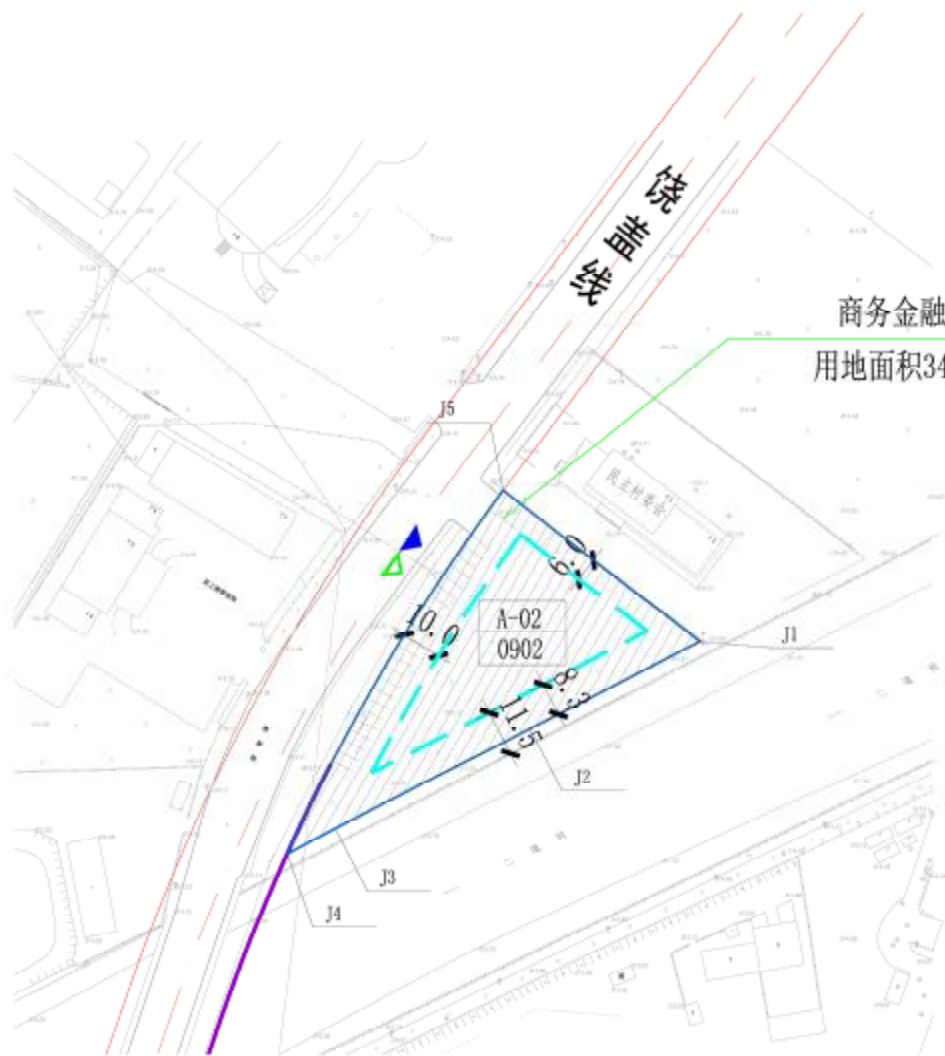
# 民主村部南地块详细规划批前公示

## 一、项目位置

新宾县中心城区民主村部南侧、饶盖线东侧



## 二、详细规划图



### 规划指标

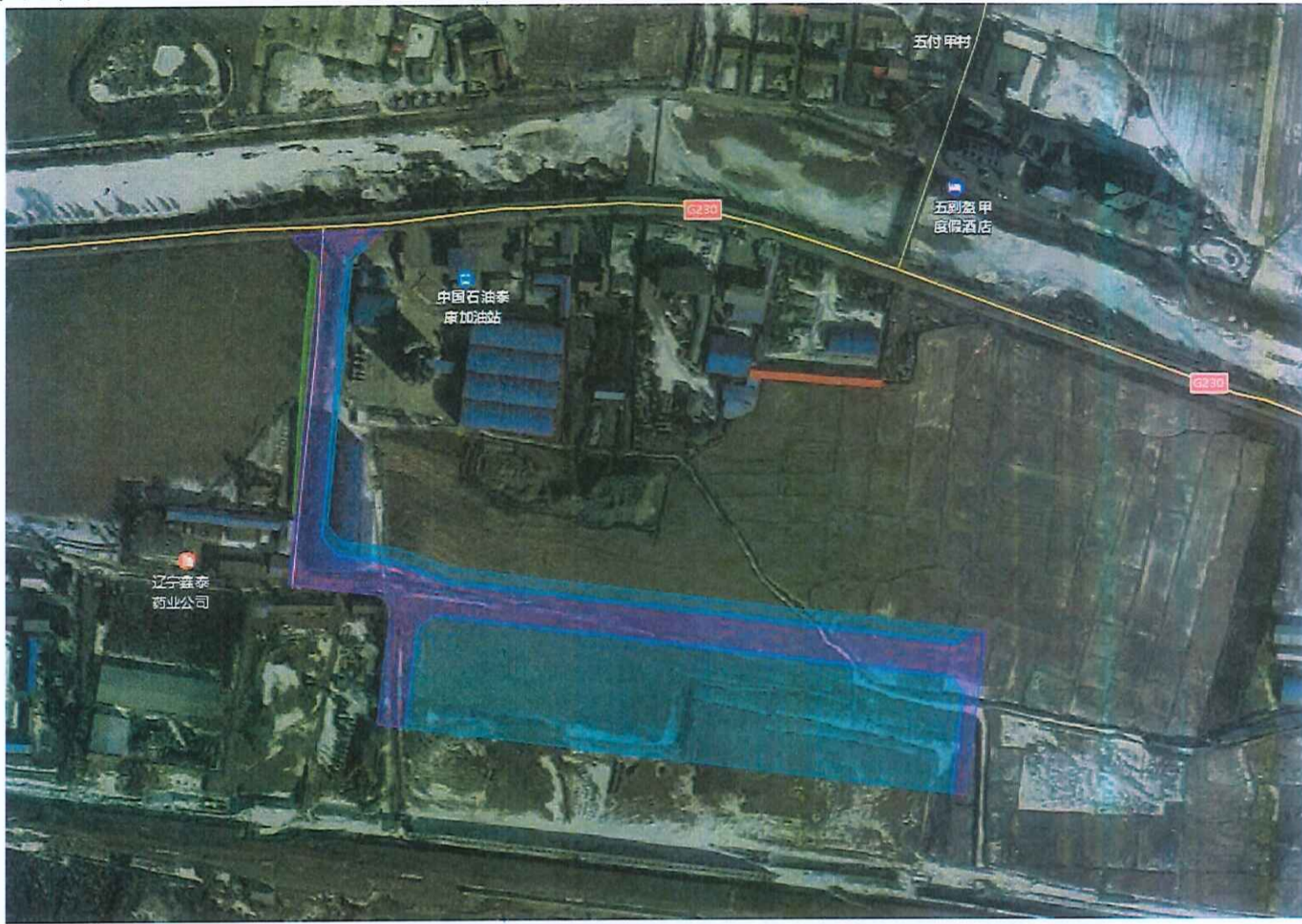
项目名称：  
民主村部南地块详细规划批前公示  
规划技术指标：  
规划用地面积约0.3430公顷，容积率 $\leq 1.0$ ，  
建筑密度 $\leq 25\%$ ，绿地率 $\geq 30\%$ ，建筑限  
高 $< 15$ 米。规划用地性质商务金融用地。



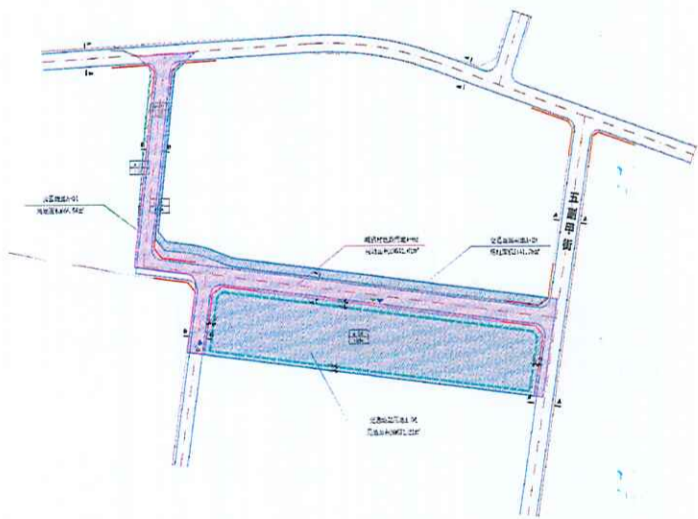
# 高铁站前局部地块详细规划批前公示

## 一、项目位置

新宾县中心城区高铁站北侧



## 二、详细规划图



## 规划指标

项目名称:

高铁站前局部地块详细规划批前公示

规划技术指标:

规划总用地面积约5.5890公顷，其中地块A-01用地面积约0.0666公顷，规划用地性质为公园绿地，容积率 $\leq 0.1$ ，绿地率 $\geq 90\%$ ；地块A-02用地面积约1.9532公顷，规划用地性质为城镇村道路用地；地块A-03用地面积约0.5141公顷，规划用地性质为交通场站用地，容积率 $\leq 0.5$ ，绿地率 $\geq 20\%$ ，建筑限高 $< 12$ 米；地块A-04用地面积约3.0551公顷，划用地性质为交通场站用地，容积率 $\leq 0.5$ ，绿地率 $\geq 20\%$ ，建筑限高 $< 12$ 米。