

# 沈白高铁新宾站综合客运枢纽及配套设施建设项目工程许可批前公示

## 公示信息

本项目为沈白高铁新宾站综合客运枢纽及配套设施建设项目，位于新宾高铁站北侧，用地性质为交通运输用地，规划建筑面积523.18m<sup>2</sup>，建设单位现已委托规划及设计单位按照相关技术标准和规范完成建设工程规划设计方案，现予以公示并征求意见。

1、公示及收集意见日期：2024年12月18日-2024年12月26日（七个工作日）

2、利害关系人可以在公示有效期内通过以下途径咨询或提出意见：

咨询电话：

审批单位：新宾满族自治县自然资源局 电话：024-55080550 024-55080515

建设单位：新宾满族自治县城建投资有限公司 电话：15941377858

设计单位：辽宁城建设计院有限公司 电话：15641336818

规划单位：辽宁城建设计院有限公司 电话：15641336818

公示地点：新宾县政府网站、建设项目现场

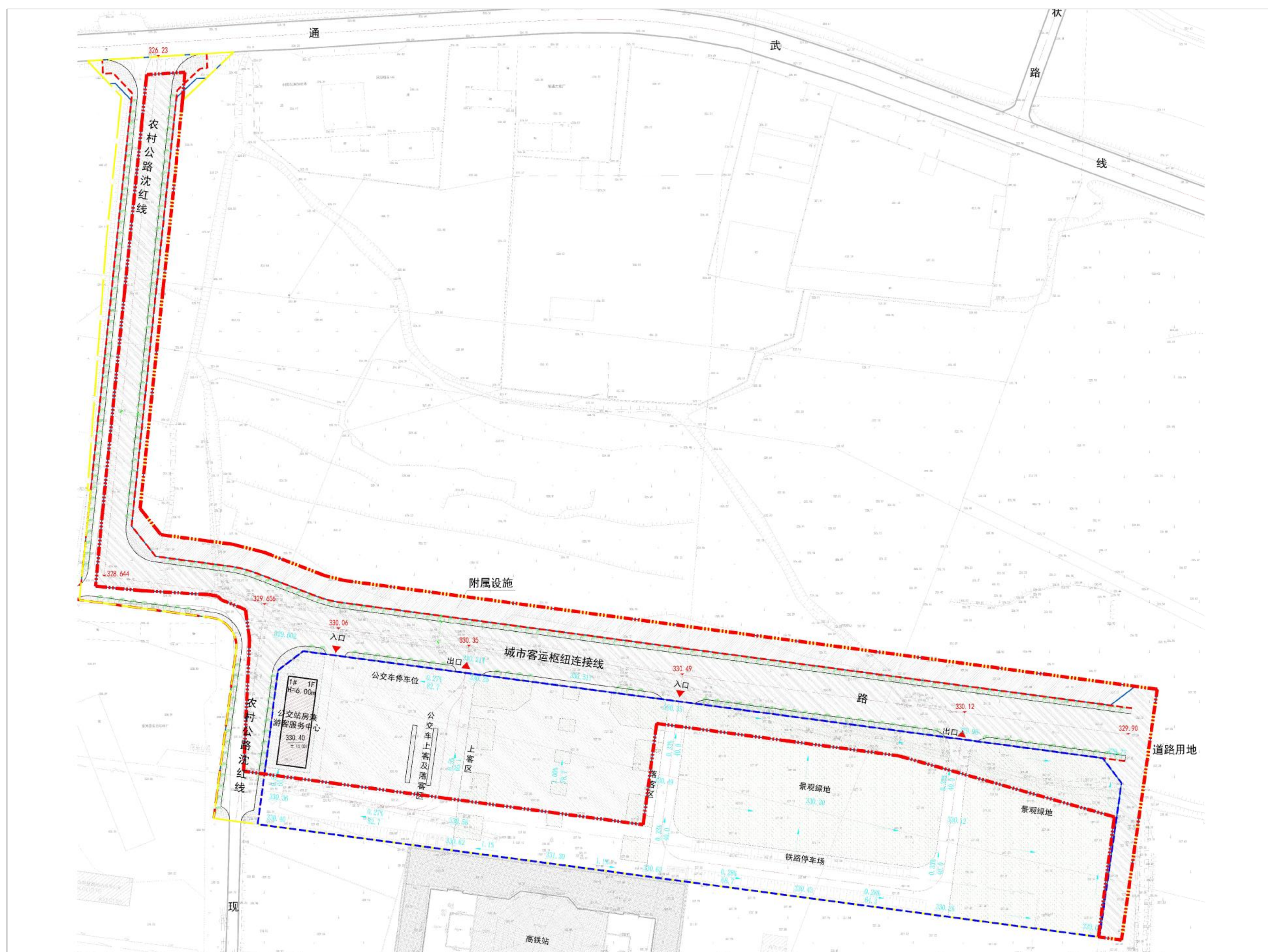
反馈意见方式：

1、电子邮件：xbxcxjsgfhwzx@163.com

2、信函：新宾满族自治县自然资源局，邮编：113200

3、反馈意见请注明联系人真实姓名、电话、地址等详细信息，如因信息不完整或不真实导致无法核对相关情况的，视为无效。

4、本方案涉及的利害关系人依示享有听证权。



地块一经济技术指标表			
项目	单位	数值	备注
规划总用地面积	㎡	33923.14	
其中			
附属设施面积	㎡	5106.36	
道路用地面积	㎡	15948.96	
交通场站	面积	12867.83	
总建筑面积	㎡	523.18	
建（构）筑物占地面积	㎡	523.18	
绿地面积	㎡	4047.24	
容积率	-	0.04	
建筑密度	%	4.07	
绿地率	%	31.45	
停车位	个	10	
公交车停车位	个		

建（构）筑物明细表							
序号	名称	总建筑面积(㎡)	计容建筑 面积(㎡)	建筑基底 面积(㎡)	耐火等级	建筑类别	备注
1	公交站房兼 游客服务中心	523.18	523.18	523.18	二级	公建	

